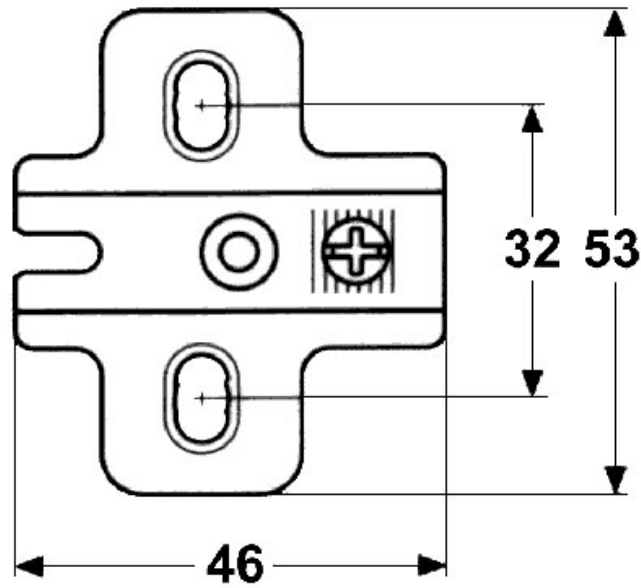


EMBASE CRUCIFORME ACIER

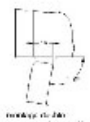
TITUS



MONTAGES



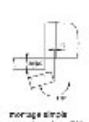
montage sur caisson avec caisson



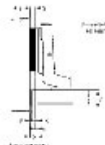
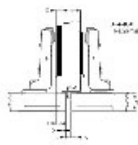
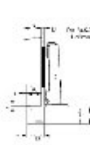
montage sur caisson sans caisson



montage sur rail avec chapeau caisson



montage sur rail sans chapeau caisson



REMARQUE:
Pour porte en acier avec caisson (D1) et
porte caisson (D2)

calcul du jeu latéral F

| | X | Y |
|---|----|----|
| F | 45 | 45 |
| K | 45 | 45 |
| S | 45 | 45 |
| Z | 45 | 45 |
| F | | |

- D = épaisseur de la caie
- K = distance de perçage
- S = épaisseur du caisson
- V = épaisseur de la porte
- X = recouvrement de la porte sur le caisson
- Z = distance entre la porte et le caisson

calcul du jeu latéral F

| | X | Y |
|---|----|----|
| F | 45 | 45 |
| K | 45 | 45 |
| S | 45 | 45 |
| Z | 45 | 45 |
| F | | |