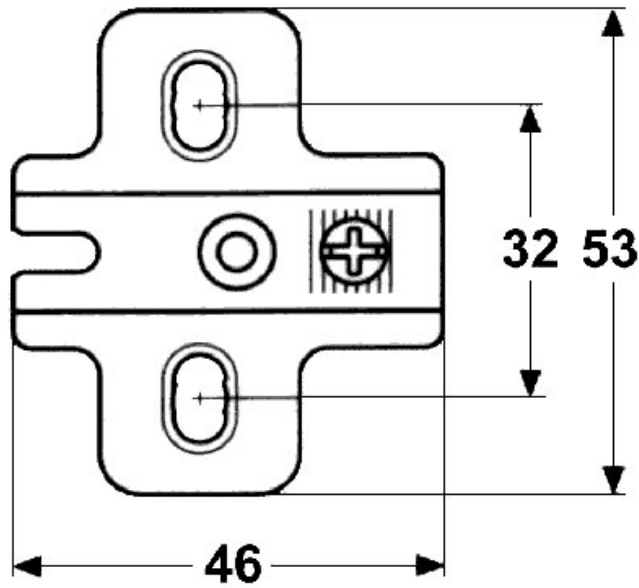


EMBASE CRUCIFORME ACIER

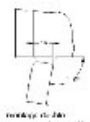
TITUS



MONTAGES



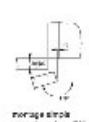
montage sur porte
avec poignée



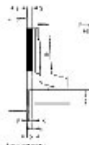
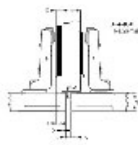
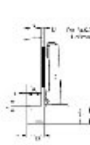
montage sur porte
avec poignée



montage sur mur
avec distance 200mm



montage sur mur
avec distance 100mm



REMARQUE:
Pour porte en bois
avec 100 mm d'épaisseur
prévoir un espace 3 mm

calcul du jeu latéral F

F	D	K	S	V	X	Z
1	40	40	10	10	10	10
2	40	40	10	10	10	10
3	40	40	10	10	10	10
4	40	40	10	10	10	10
5	40	40	10	10	10	10
6	40	40	10	10	10	10
7	40	40	10	10	10	10
8	40	40	10	10	10	10
9	40	40	10	10	10	10
10	40	40	10	10	10	10

- D = épaisseur de la caie
- K = distance de perçage
- S = épaisseur du châssis
- V = épaisseur de la porte
- X = recouvrement de la porte sur le châssis
- Z = distance entre la porte et le châssis

calcul du jeu latéral F

F	D	K	S	V	X	Z
1	40	40	10	10	10	10
2	40	40	10	10	10	10
3	40	40	10	10	10	10
4	40	40	10	10	10	10
5	40	40	10	10	10	10
6	40	40	10	10	10	10
7	40	40	10	10	10	10
8	40	40	10	10	10	10
9	40	40	10	10	10	10
10	40	40	10	10	10	10